

Årepresse til abdominal aorta og forbindelsespunkt (stabiliseret) AAJT-S

Compression Works LLC

Indikation for brug: Kontrol af vanskelige blødninger i bækken, lyske- og armhuleområdet

Blødning i bækken-, lyske- og armhuleområdet udgør et af de sværeste problemer, man står over for ved gennemtrængende traumer. Blødning i forbindelsespunkter forekommer i områder af kroppen, hvor det ikke er let at anvende årepresen. De er generelt de områder, hvor torsoen møder lemmerne.

Kompression af kar er stadig den mest effektive måde at kontrollere blødninger på. Årepresen til abdominal aorta og forbindelsespunkt (AAJT-S) opnår dette ved at komprimere den nedadgående aorta ved eller nær bifurkationen af aorta, den fælles femorale arterie i lysken eller arteria subclavia i armhulen. Menneskelige undersøgelser viser, at enheden er effektiv til at stoppe blodgennemstrømningen på disse steder ved oppustningstryk på 230 mm Hg.

Kontraindikationer til brug ved abdominal placering

- Kendt abdominal aortaaneurisme
- Graviditet

Ingen kontraindikationer for placering i lyske- eller armhuleområde

Risici kontra fordele ved enheden bør overvejes før enhver brug. Faren ved blødning i forbindelsespunkter omfatter overhængende blødning og død. Hvis direkte tryk, brug af årepresen ved ekstremiteter eller af hæmostatika ikke resulterer i ophør af blødning, sørger årepresen til abdominal aorta og forbindelsespunkt for en direkte trykevne, som stopper strømmen af arterielt blod distalt til anvendelsesstedet. Placering ved lysken sørger for tryk over hofterne og bækkenet, hvilket muliggør stabilisering af bækkenet i tilfælde af, at bækkenet er brækket.

Forebyggende vedligeholdelsestjek og eftersyn

Enheden er pakket klar til brug i vakuumsforseglet emballage. Hvis enheden forbliver i den vakuumsforseglede emballage, kræves der ingen specifik forebyggende vedligeholdelse eller tjek. Hvis emballagen ser ud til at være beskadiget, uanset om det er tegn på miljøbelastning eller fysisk skade, skal forebyggende vedligeholdelse eller tjek udføres som følger.

- Fjern enheden fra posen
- Stræk bæltet ud, undersøg for snit eller flosser. Enheden må ikke bruges, hvis bæltet har et snit, der strækker sig mere end 2 mm.
- Undersøg spændet for revner eller brud.
- Undersøg stigremmen for revner.
- Inspicer slangen for tegn på slid og beskadigelse. Hvis slangen ser ud til at være beskadiget, gå videre til næste trin for at sikre, at der ikke er luftlækage i systemet.
- Pust blæren op, indtil trykmåleren viser grønt, hvilket indikerer et tryk på 250 mm Hg. Lad blæren forblive oppustet i 5 minutter. Hvis trykmåleren falder til det punkt, at den grønne indikator ikke er synlig, skal du ikke bruge enheden. Der kan være en tryklækage i systemet

Brugsanvisning

Placering:

Indikation - blødning i:

1. Sikr enheden omkring:
Tilslut stigremmen, indtil **RØD MØDER RØD**
2. Placer blæren over:
3. Spænd bæltet – **FJERN DEN LØSTHÆNGENDE DEL**
4. Fuldfør stramningen ved at spænde i små ryk
5. Pust blæren op, indtil den grønne indikator viser

TRUNKAL

Underkrop
Bækken/bilaterale ben
Patientens talje
Navle

BRUG VED FORBINDELSESPUNKT

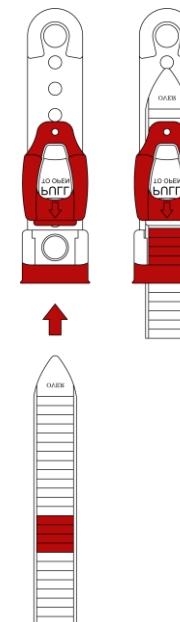
| | |
|-------------------------------------|-----------------------------------|
| Lyske Lyskeområde/ Ben | Armhule Armhule/ Arm |
| Hofter | Skulder |
| Berørt lyske | Armhule |

ENHEDEN SKAL VÆRE GODT STRAMMET INDEN OPPUSTNING

Jo strammere bæltet er før oppustning (opnået ved godt fast træk i remmen for at fjerne alle løsthængende dele og brug af spændet til yderligere at stramme enheden), **jo mere stabil og effektiv er enheden**. En stram påføring muliggør arteriel kompression ved lavere blærevolumener. Lavere blærevolumener resulterer i, at enheden arbejder hurtigere og med mindre ubehag for patienten.

Oppustningssystemet omfatter et design til udluftning for at holde trykket under 300 mm Hg. Enheden forhindrer overtryk, enten af brugeren under oppustning eller i højdeændringer, når det omgivende lufttryk falder.

RØD MED RØD



BRUG VED FORBINDELSESPUNKT
Anbefalet anvendelsestid for placering ved
LYSKE/ARMHULE:
op til 4 timer

TRUNKAL BRUG
Anbefalet anvendelsestid for placering ved
UNDERKROPPEN:
op til 1 time

Kontakt Compression Works LLC for yderligere oplysninger

Compression Works LLC
1634-A Montgomery Hwy #115
Birmingham, AL 35216-4902
www.compressionworks.com

Hemorrhage Stops Here™

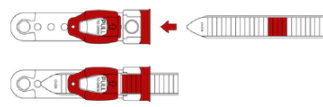


Abdominal placering

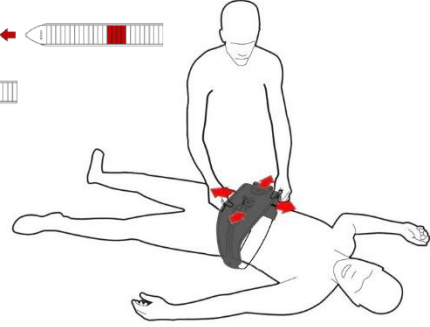
Til blødning i
bækken eller
bilateral blødning
i lysken



Trin 1



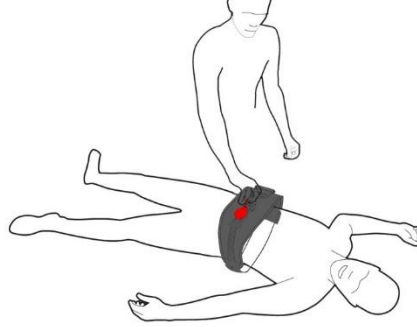
Trin 2



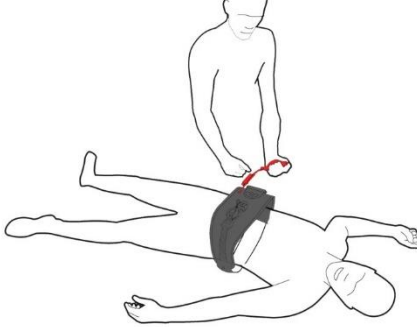
Trin 3



Trin 4

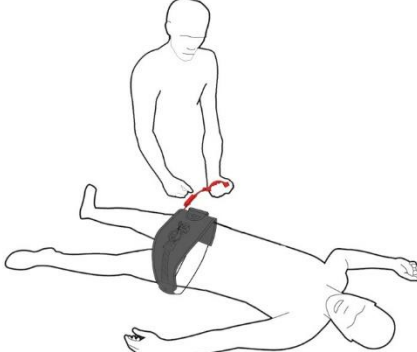
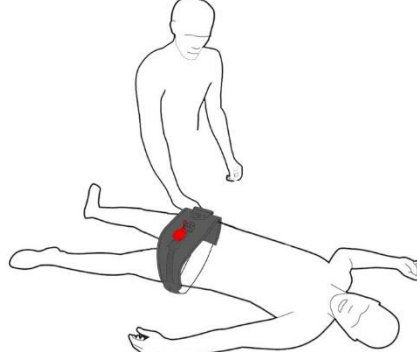
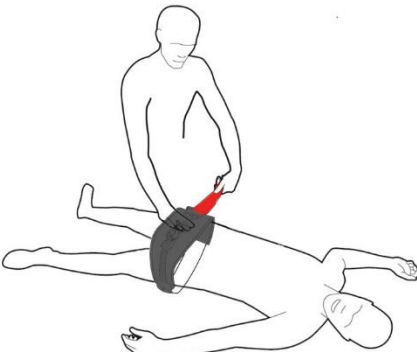
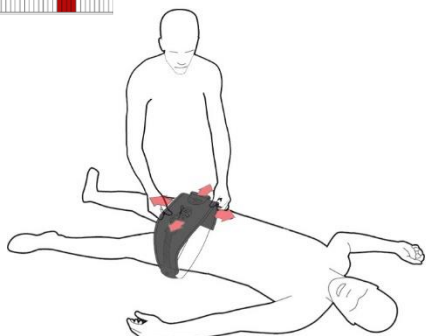
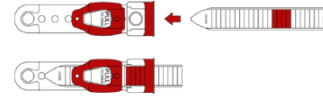
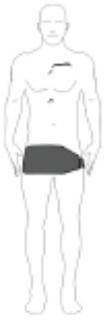


Trin 5



Påføring ved lysken

For blødning i lysken



Påføring ved armhulen

For blødning
ved armhuler

